

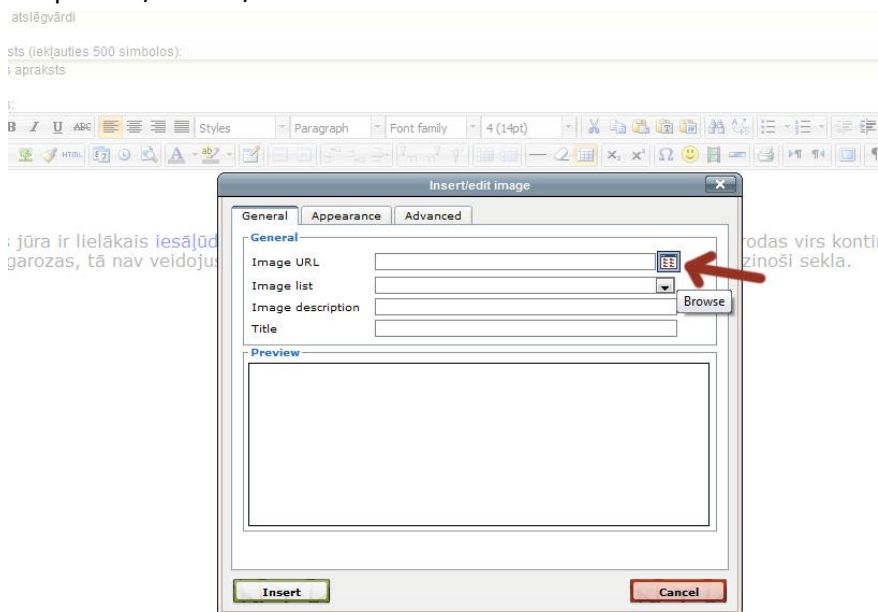
Fotogrāfiju ievietošana un korekciju veikšana

Mājas lapā ievietojamo fotogrāfiju maksimālais platums ir 994 px.

- Vispirms novietojiet kursoru vietā, kur vēlaties ievietot fotogrāfiju, un noklikšķiniet.
Piezīme: Ja pēc kādām darbībām, ieklikšķinot vietā, kur vēlaties veikt darbību, neparādās mirgojoša sānsvītra (kā visos teksta dokumentos), uzrakstiet burtu un pēc tam to nodzēsiet, tādējādi darbība atjaunosies. Tā ir tikai Mozilla Firefox pārlūkprogrammā drošības apsvēruma dēļ.
- Nospiediet uz foto ievietošanas loga.

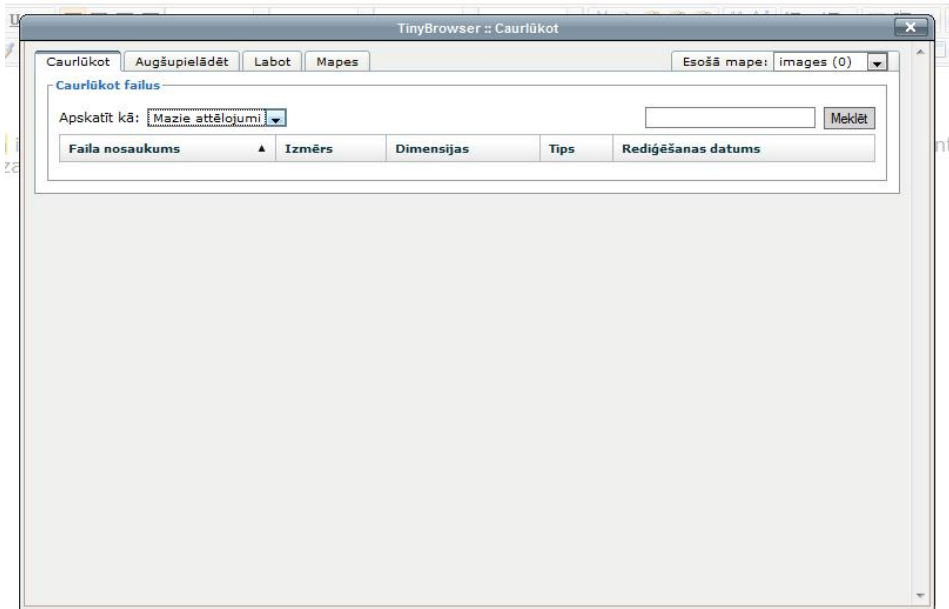


- Nospiediet /Browse/.



mainas

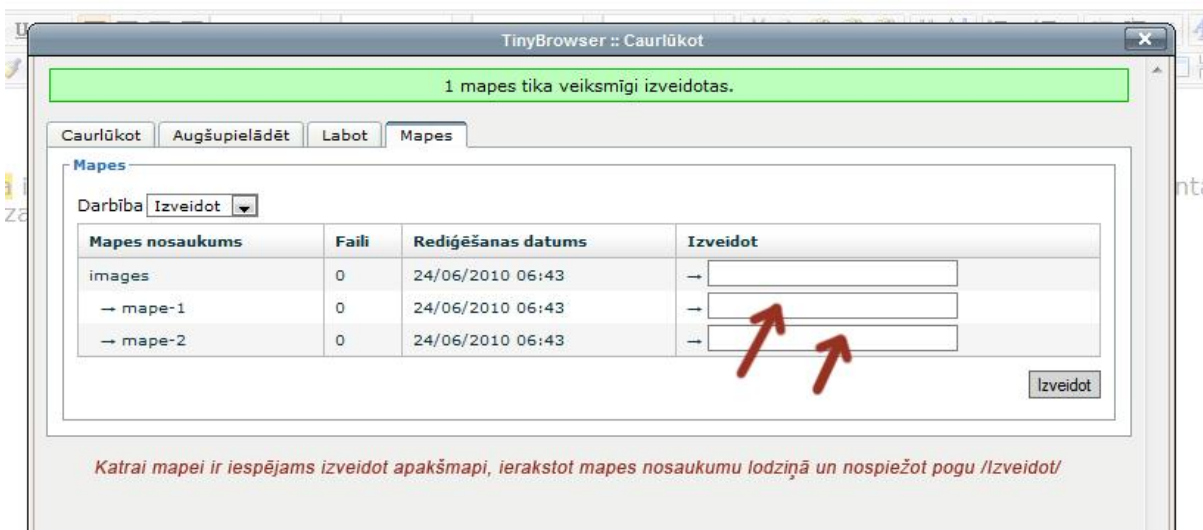
- Atveras:



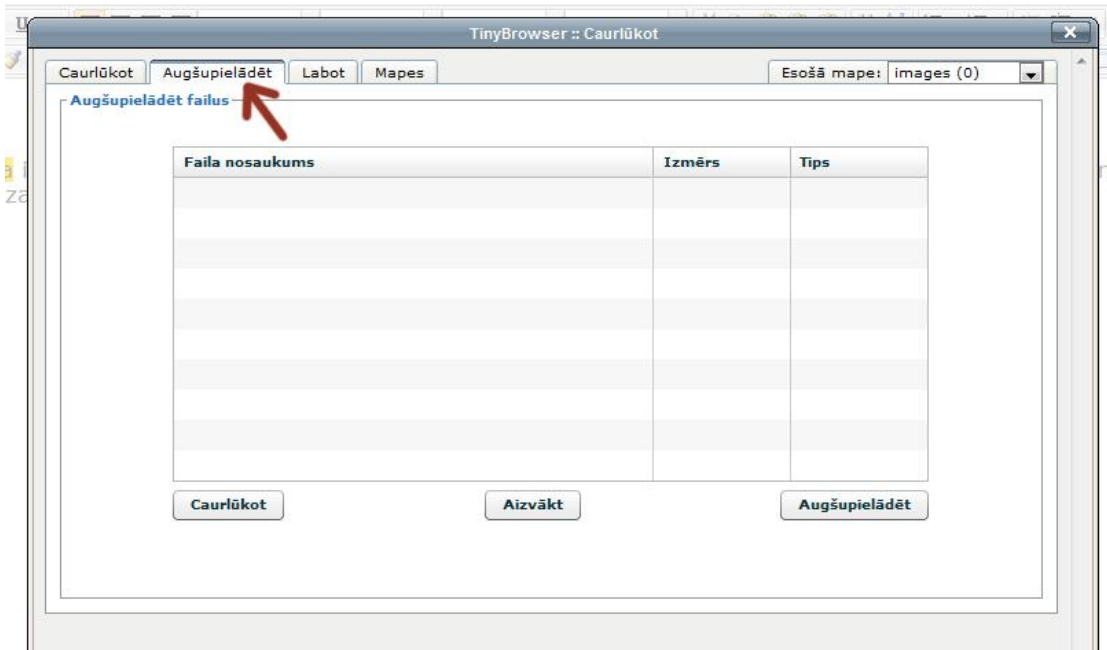
- Vispirms ir jāizveido **mapes**, kurās ievietot fotogrāfijas. Atveriet /Mapes/:



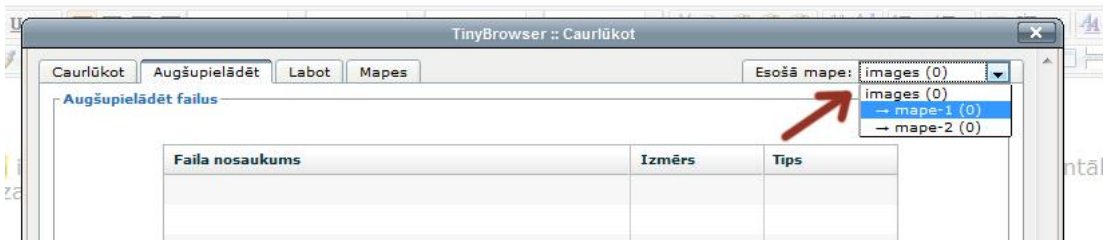
Ierakstiet lodziņā /izveidot/ mapes nosaukumu un nospiediet pogu /izveidot/. Parugā tiek izveidotas divas mapes: Mape-1 un Mape-2.



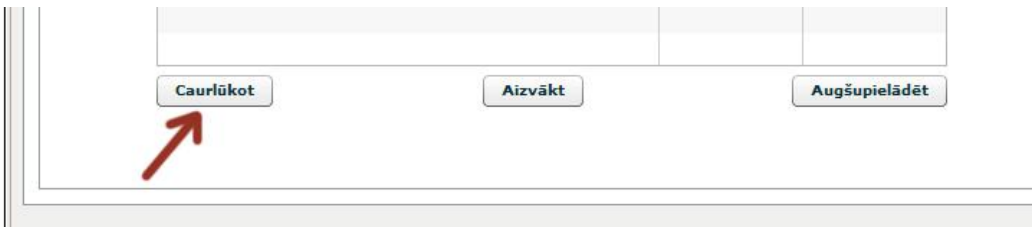
- Lai augšuplādētu bildes uz servera, atveriet /Augšuplādēt/.



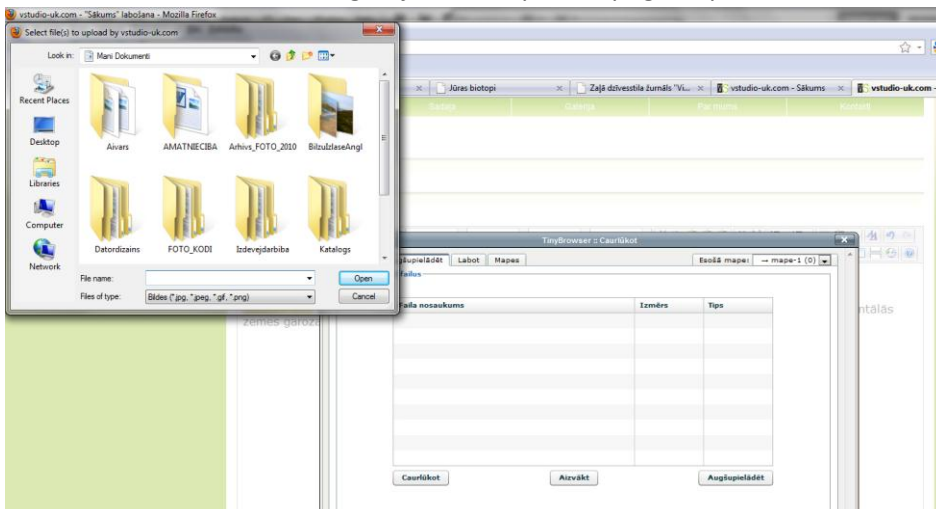
- Izvēlieties kādu no jaunizveidotajām mapēm.

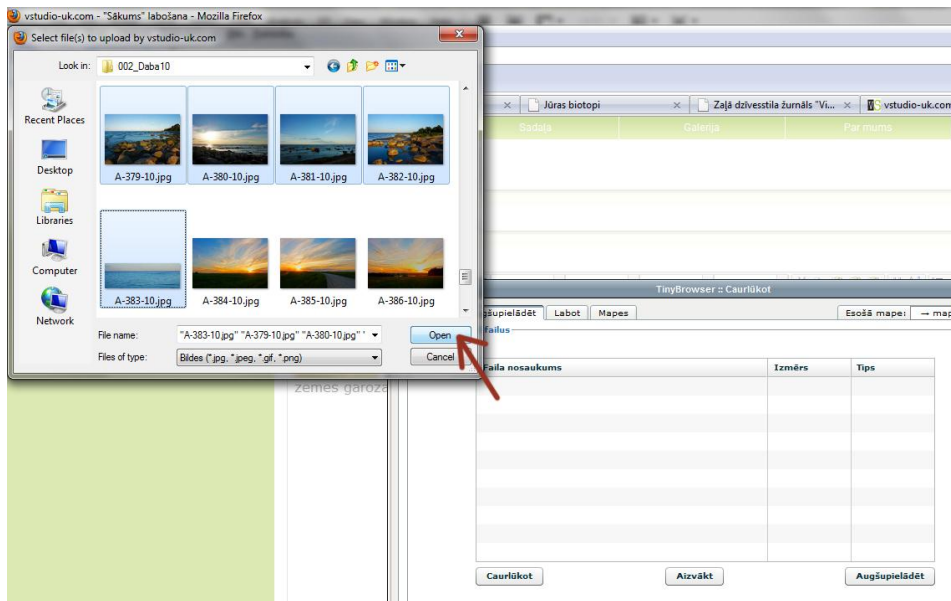


- Lai ievietotu fotogrāfijas, nospiediet pogu /Caurlūkot/.

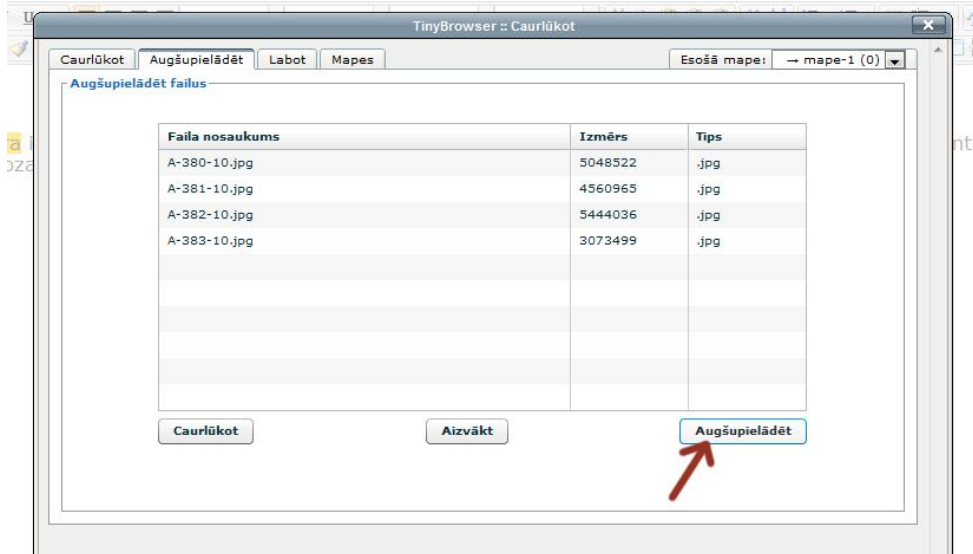


- Atveroties logam dodieties uz mapi, kurā atrodas fotogrāfijas, kuras vēlaties augšupielādēt un izvēlieties vienu vai uzreiz vairākas fotogrāfijas un nospiediet pogu /Open/.

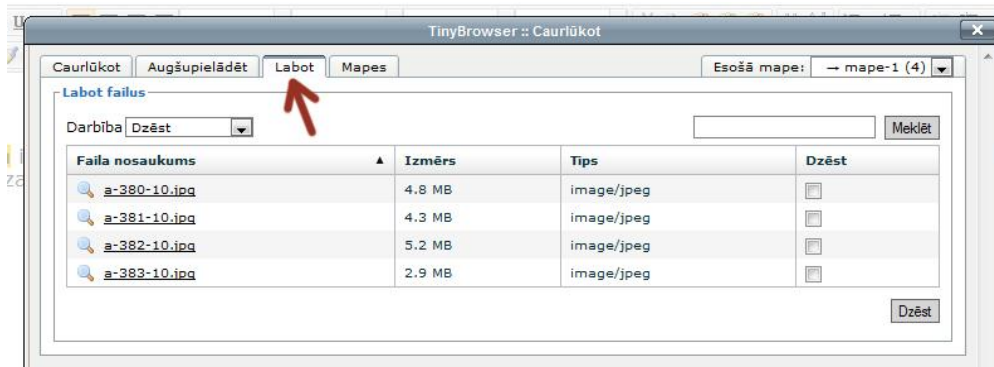




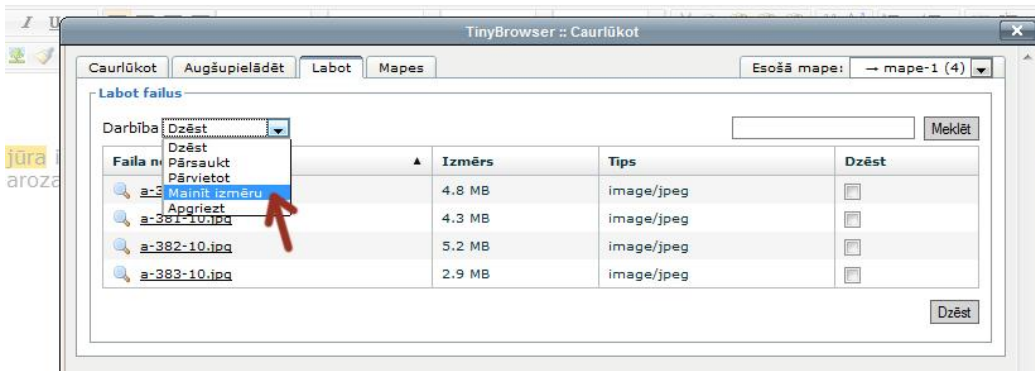
- Nospiežot pogu /Augšuplādēt/, fotogrāfijas tiek augšuplādētas uz servera. Piezīme: Parasti fotogrāfiju izmēri ir lieli un, ja tās nav samazinātas, augšuplāde aizņems kādu laiku. Vislabāk vispirms kādā no foto apstrādes programmām samazināt fotogrāfiju izmērus, lai to garums būtu 800 px.



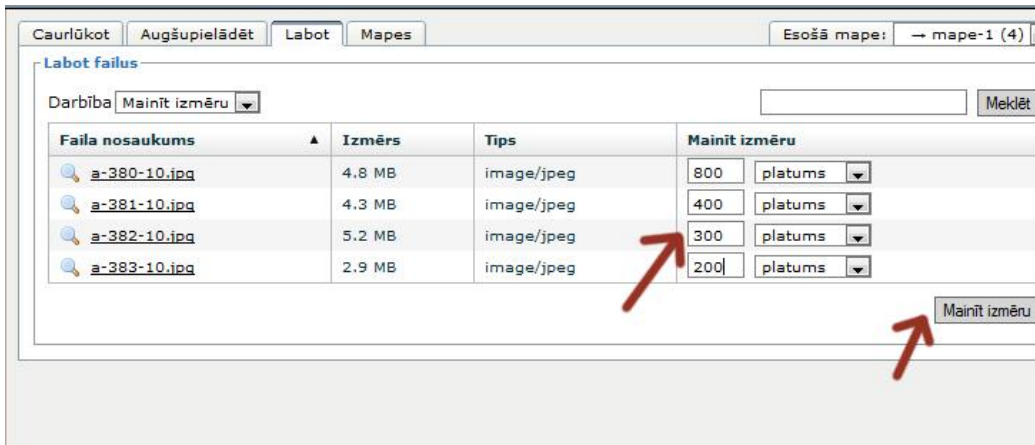
- Pirms ievietojat fotogrāfijas mājas lapā, veiciet **vajadzīgā izmēra iestādīšanu** (ja tas iepriekš jau nav izdarīts kādā no foto apstrādes programmām). Atveriet /Labot/.



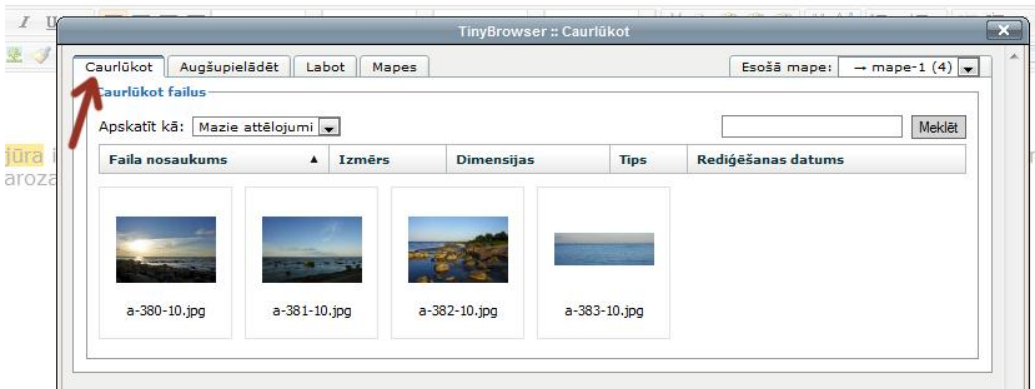
- Lodziņā /Darbība/, nospiediet /Mainīt izmēru/.



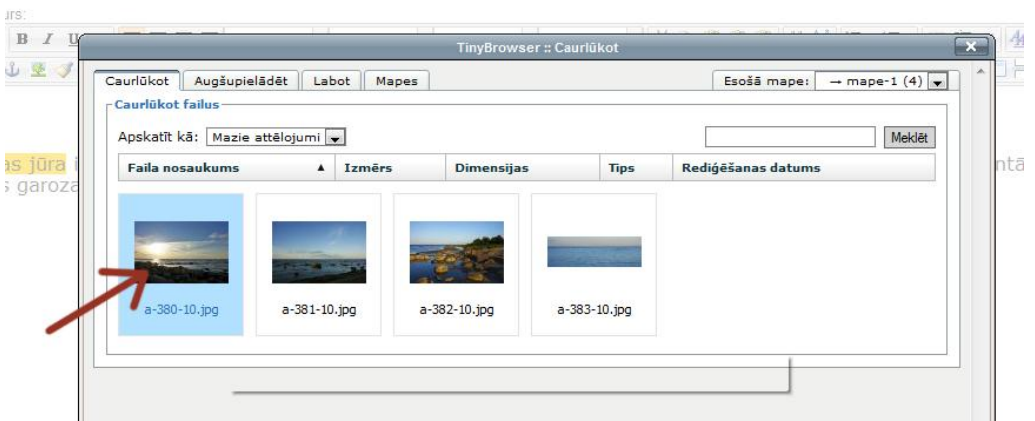
- Lodziņā pretim katrai bildei ierakstiet vajadzīgo izmēru. Paraugā katrai bildei ierakstīts savādāks izmērs. Piezīme: Ja ievieto bildi un tās izmērs neapmierina, bildes izmēru var mainīt uz nepieciešamo. Kad vajadzīgie izmēri ierakstīti, nospiediet pogu /Mainīt izmēru/.



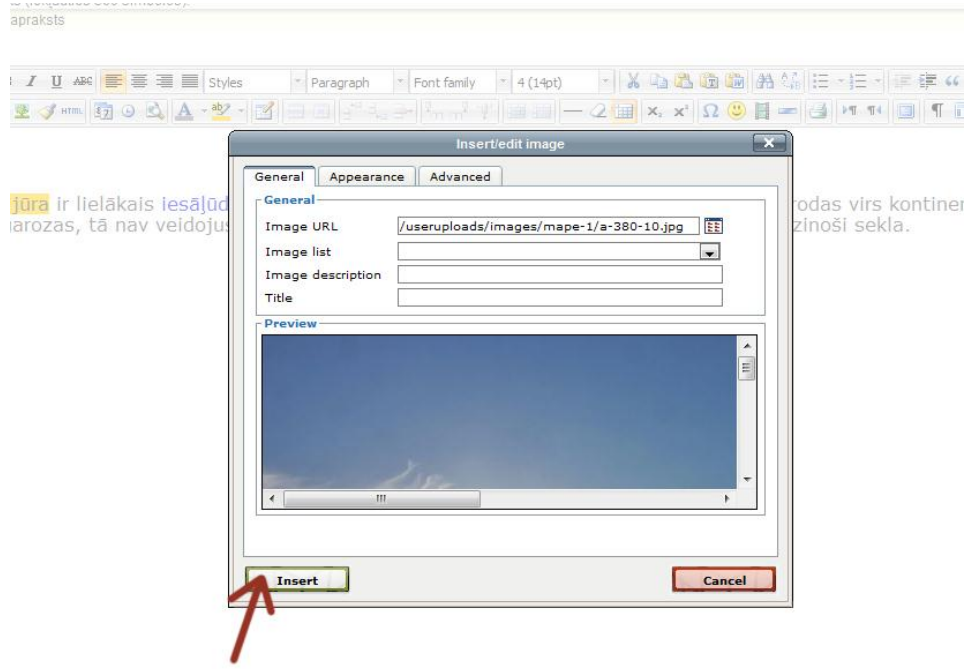
- Fotogrāfiju ievietošana mājas lapā (no serverī augšuplādētajām bildēm), notiek sadaļā /Caurlūkot/.



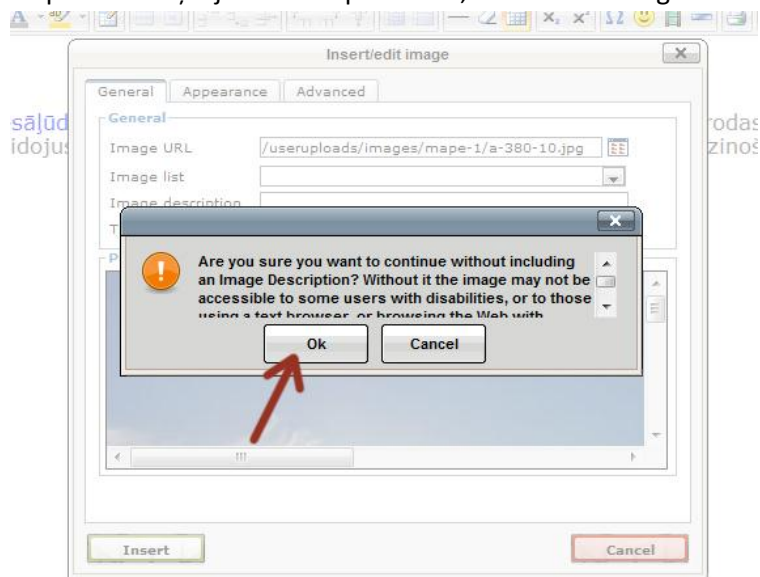
- Uzspiežot uz jebkuru no izvēlētajām fotogrāfijām, notiek tās ievietošana mājas lapā.



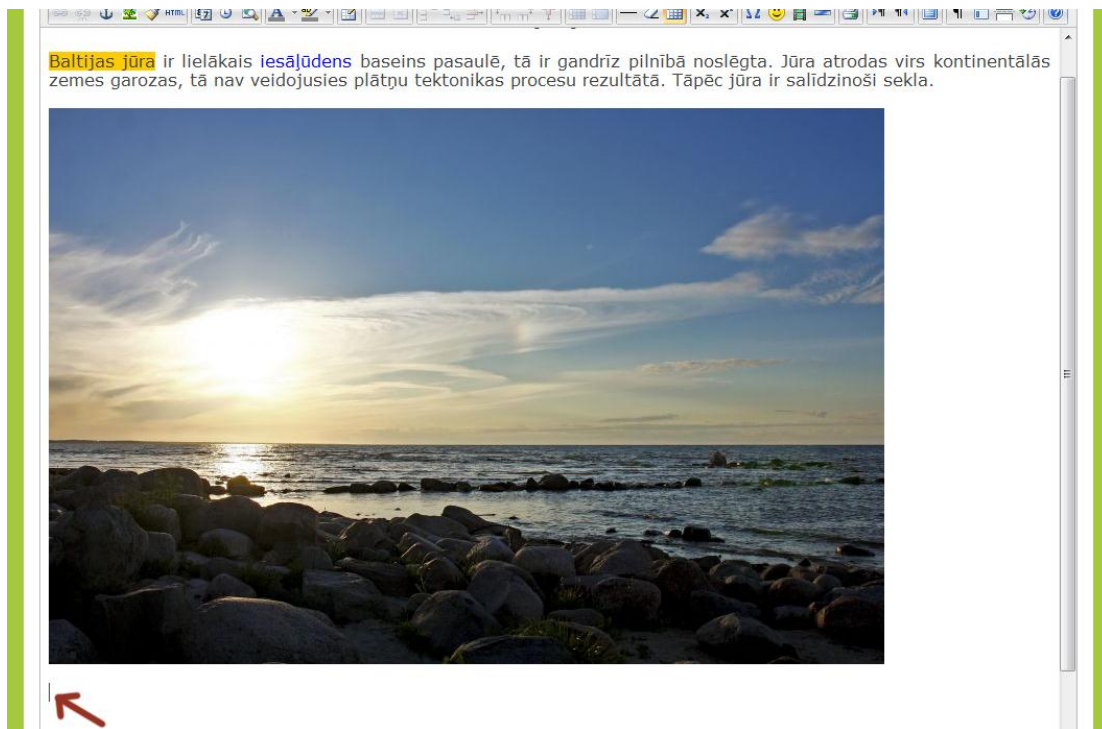
Atveras tālāk parādītais logs, nospiediet tajā /Insert/.



Ja neierakstīsiet neko /Image description/ laukā, tad parādīsies šāds logs, kurš brīdina, ka „Vai tiešām vēlaties turpināt neiekļaujot bildes aprakstu?“, bet tas nav obligāti. Nospiediet /Ok/.

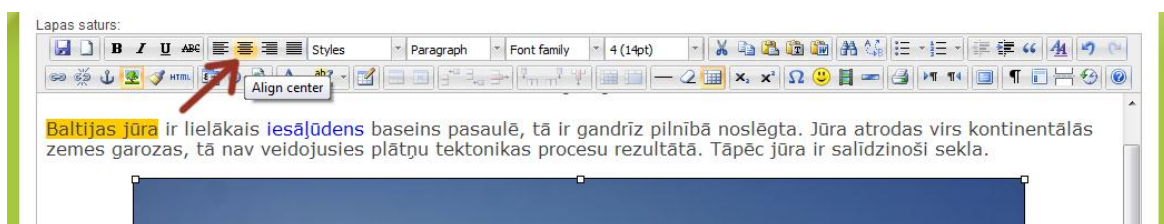


Bilde ir ievietota mājas lapā!



Piezīme. Pirms ielikt bildi vidū vai pa labi, jeb ievietot nākamo bildi, zem fotogrāfijas ar /enter/ vai /Shift+enter/ novietojiet kursora svītriņu.

- Lai ieliktu bildi, piemēram, pa vidu, vispirms to iezīmējiet, uzspiežot uz tās, tad spiediet uz /Align center/, un bilde novietosies lapai pa vidu.



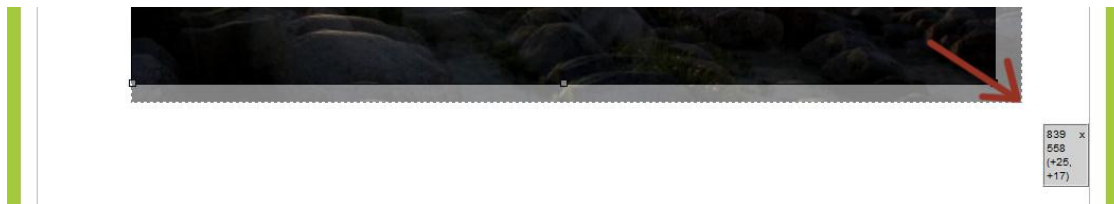
- Ja vēlaties bildi izdzēst, vispirms to iezīmējiet, tad uz klaviatūras nospiediet /Del/ taustiņu, un bilde tiks izdzēsta.
- Ja vēlaties ievietot nākamo bildi, atveriet foto ievietošanas logu...



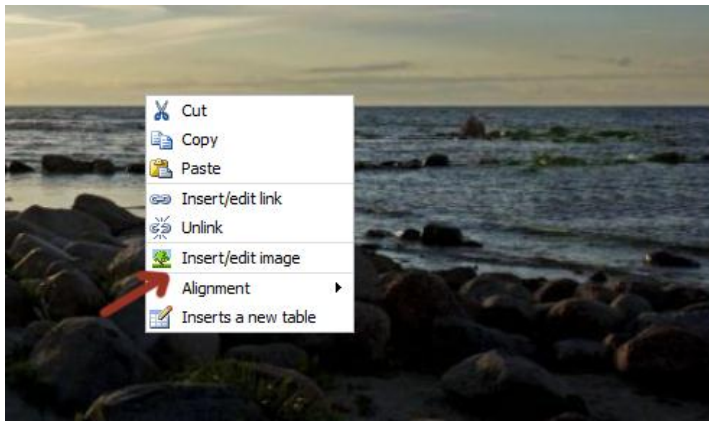
...tad atveriet vajadzīgo mapi un ievietojiet attiecīgo bildi.



- Ja gribat mainīt ievietotai bildei izmēru, iezīmējiet un pavelciet bildi.

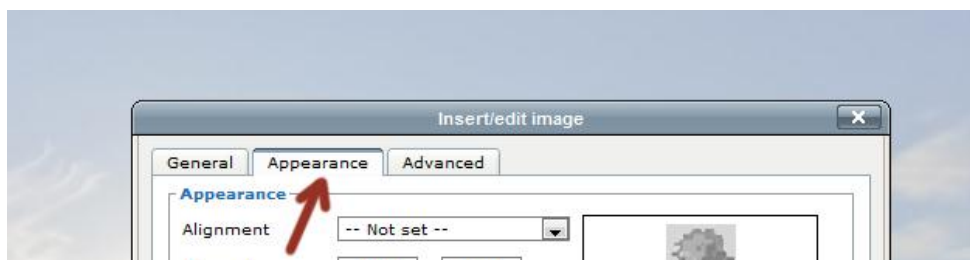


Ja gribat **precīzi mainīt izmēru**, tad nedaudz to pavelciet, uzejiet uz tās ar kursoru un nospiediet labo peles taustiņu, atveras sadaļa:

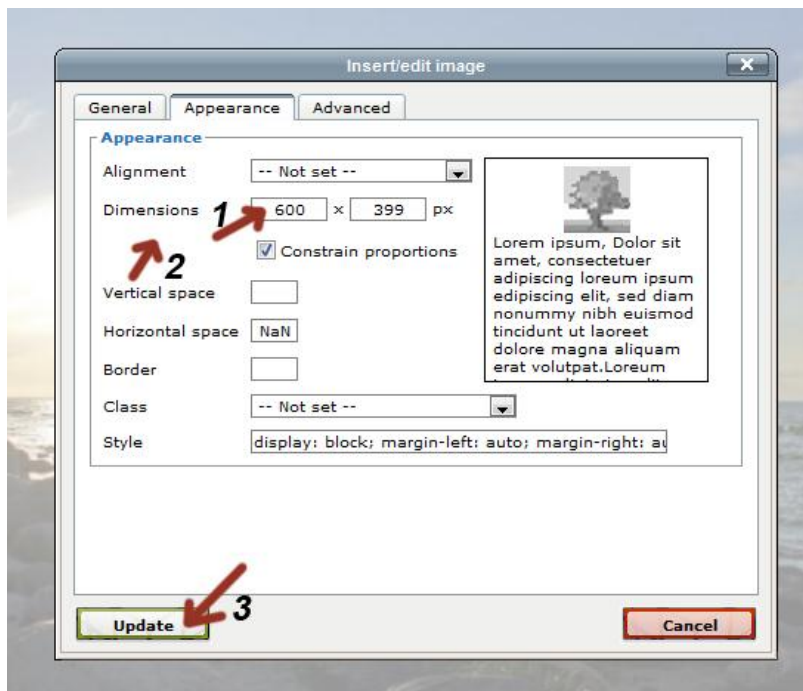


Nospiediet: Insert/edit image.

Atvēršies:



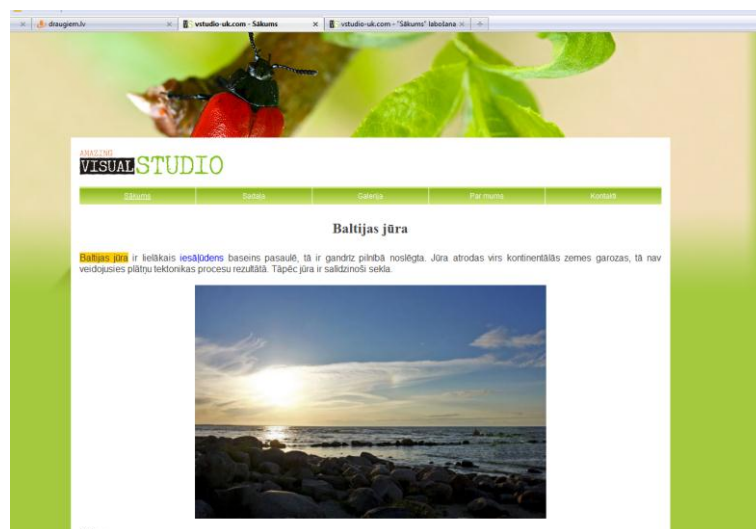
Nospiediet uz /Appearance/.



1. Vispirms ierakstiet bildes vajadzīgo platumu (šajā gadījumā ierakstīts 600).
2. Noklikšķiniet uz baltā laukuma, - automātiski mainīsies arī bildes augstums.
3. Pēc tam nospiediet /Update/, un notiks bildes korekcija.



Bilde pēc korekcijas ar platumu 600 px.



Tā bilde pēc saglabāšanas izskatās mājas lapā.